

MAISON IGCA



1 page blanche

2000 m2 de gazon anglais bordé de fruitiers

Pas de nuage

1 permis de construire obtenu sans recours, mais qui fait beaucoup parler

6 mois de préparation

1 stage chez les compagnons

8 compagnons du devoir

2 jours de levage

1 meilleur ouvrier de France

Des équipes incroyablement pointues, compétentes et patientes

Chaque détail compte

Situation : Saint Lunaire (35)
MOA : Privée
Mission : complète
Études 2015 : 6 mois
Chantier 2016-2017 : 15 mois (en cours)
Surface : 180 m2 SDP
Coût : 360 000€ HT



De l'espace,
du bois..... beaucoup de bois,
du zinc, du verre..... et la liberté de s'exprimer.
Une maison passive... pourquoi pas ?

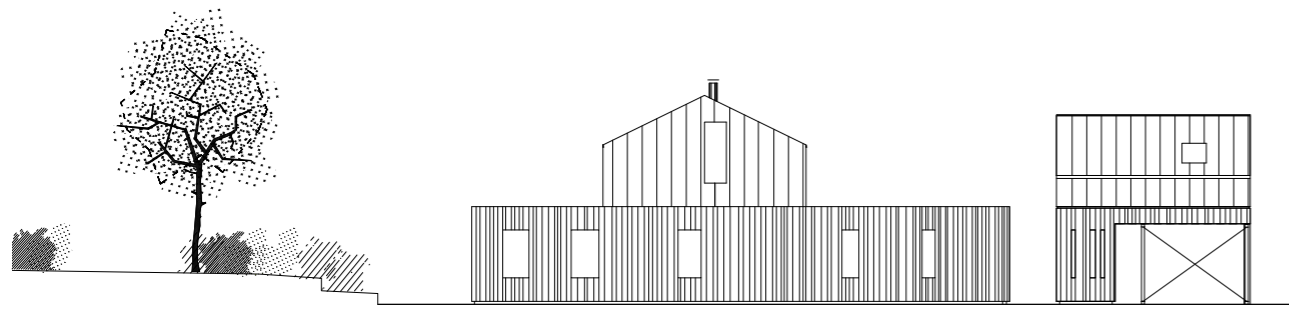
Parfois, la commande d'une maison individuelle laisse le champ libre au rêve, au développement à plusieurs, sous différentes formes de réflexions. Aussi, mettre de côté un programme frileux, trop ficelé devient une ligne de conduite.

Sur la longue parcelle qui s'étend vers le Sud, peu de bâti en visu, ou alors assez disparate mêlant longères de pierres anciennes et pavillons «néo-breton». Un hameau de campagne à deux pas de la mer.

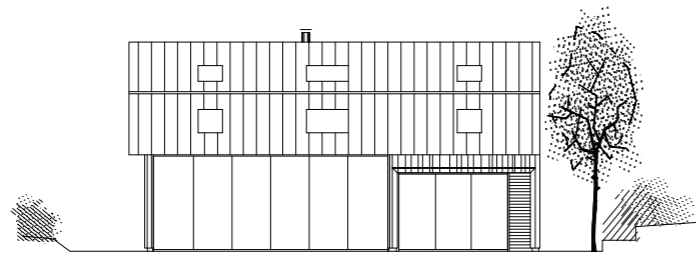
Ils veulent vivre dans une architecture simple, forte, préférant le bois à tout autre matériau de construction. La volumétrie du bâtiment est sobre et sans ostentation. Elle se décline au rez de chaussée en toitures terrasses. Ce volume épuré est traité exclusivement en verre et en bardage châtaignier noir, aux lames de largeurs irrégulières.

Le volume supérieur se pose comme un monolithe de zinc reprenant le gabarit de la maison traditionnelle. Un soin très particulier est apporté aux détails de rives pour que la lecture du volume soit sobre et minimaliste.

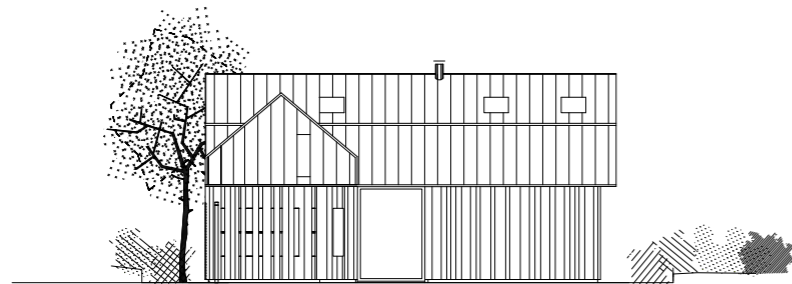




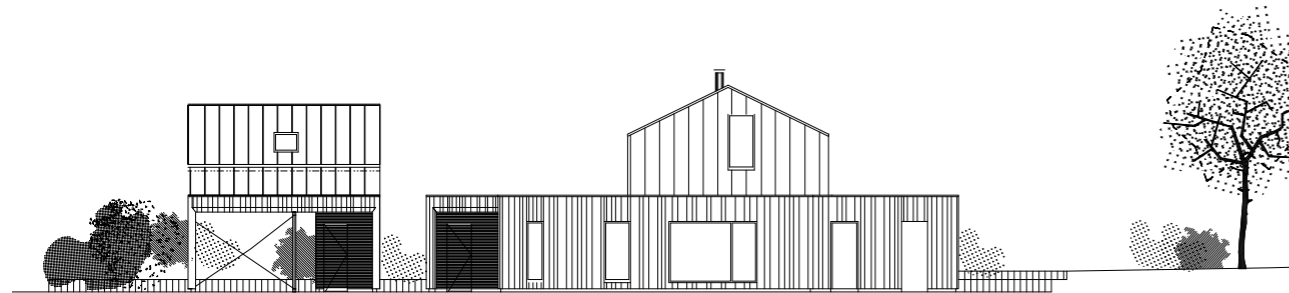
Élévation Est



Élévation Sud

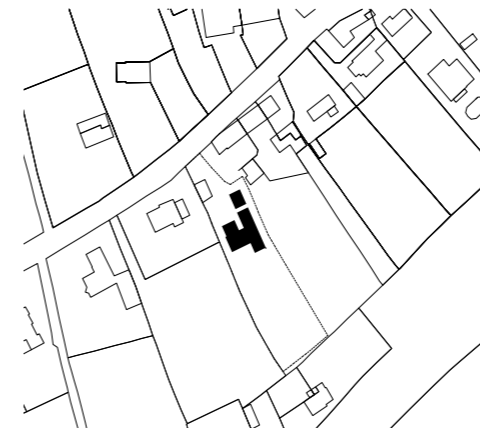


Élévation Nord

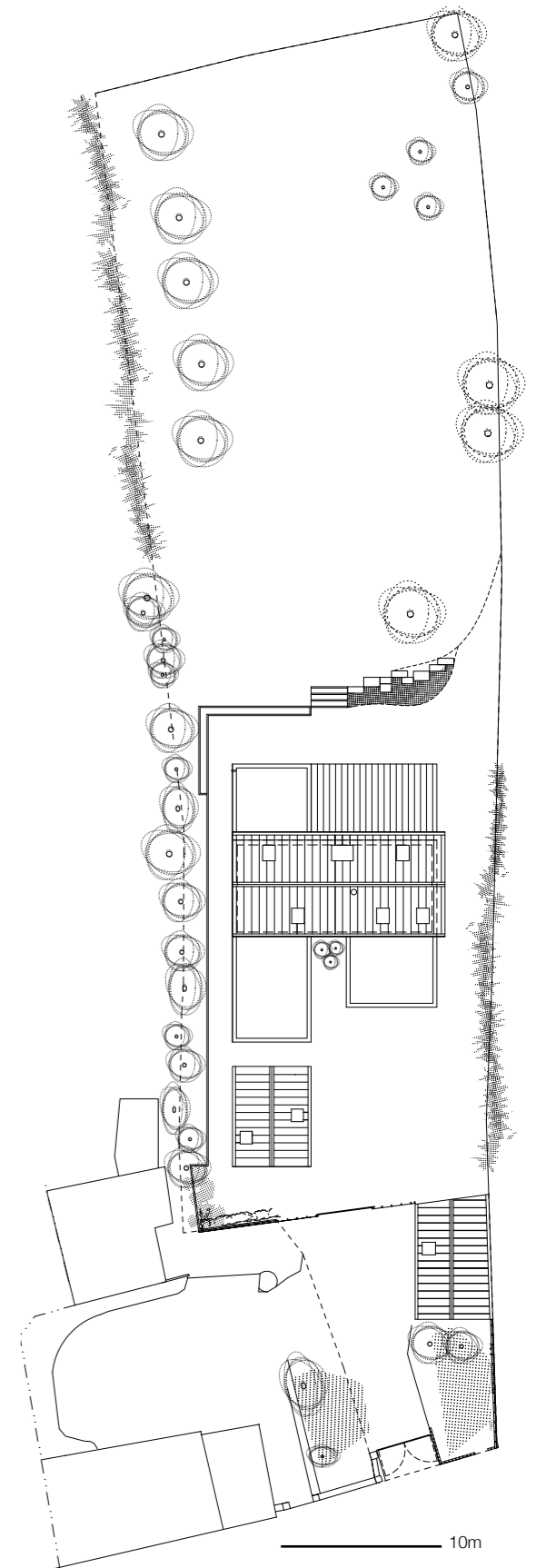


Élévation Ouest

0 5



Plan de situation 20m



10m





