

MAISON P



1 terrain

1 vue sur la baie de Saint Jacut

1 couple

3 enfants

Des amis

1 changement de vie

**1 passion commune pour le design
et l'architecture**

**1 envie d'une maison qui ne
consomme pas d'énergie**

1 permis obtenu sans recours

1 maison levée en 3 jours

1 équipe minutieuse et pas timide

426 M2 de bardage

360 ML de joints creux

architectes blacklistés pour 10 ans

**156 M2 de zinc posé façon haute
couture**

6 palettes de baubuche

**SITUATION : Saint Jacut de la Mer
(22)**

MOA : Privée

Mission : Complète

Études 2015 : 10 mois

Chantier 2016 : 12 mois

Surface : 210 m2 SDP

Coût : NC



Saint Jacut, bord de la baie de l'Arguenon, quartier résidentiel constitué de maisons individuelles de styles architecturaux diversifiés. Des maisons de pêcheurs, des constructions pavillonnaires plus récentes. La forme et l'implantation de la **Maison P** s'inspirent de ce contexte de petites entités bâties.

La fragmentation du volume en deux entités à double pente jointes par un élément plus bas, permet non seulement de respecter la volumétrie des constructions avoisinantes, mais d'optimiser la lumière sur un terrain exsangue. Chacune des deux longères propose des espaces aux ambiances distinctes de part leur différence de hauteur, de par les usages des pièces qu'elles abritent, et enfin de par leur relation à l'extérieur.

Le volume principal, orienté et ouvert sur la mer, se distingue par sa grande ouverture

triangulaire vitrée qui dynamise la façade sur rue. Des espaces tampons de type terrasse jouxtent ses limites nord et sud. Outre l'effet de profondeur qu'ils donnent à l'habitation, ces espaces créent un filtre entre espace public et espaces privés, à l'abri des regards. Le second volume à double pente est en recul. En cohérence avec l'écriture de l'ensemble, il se détache pour laisser place à des espaces paysagers de part et d'autre. Ces deux volumes sont bien distincts mais ne pourraient fonctionner de manière isolée. L'interstice, à la toiture terrasse, leur donne toute leur force. Une nouvelle tranche de projet traversant les différentes entités bâties, d'est en ouest, apparaît alors subtilement. Elle devient un lieu ouvert où communiquent les différentes pièces, où transite la lumière et où l'environnement extérieur vient s'intégrer visuellement aux espaces de vie.



1^{er} ETAGE EST
CUISINE

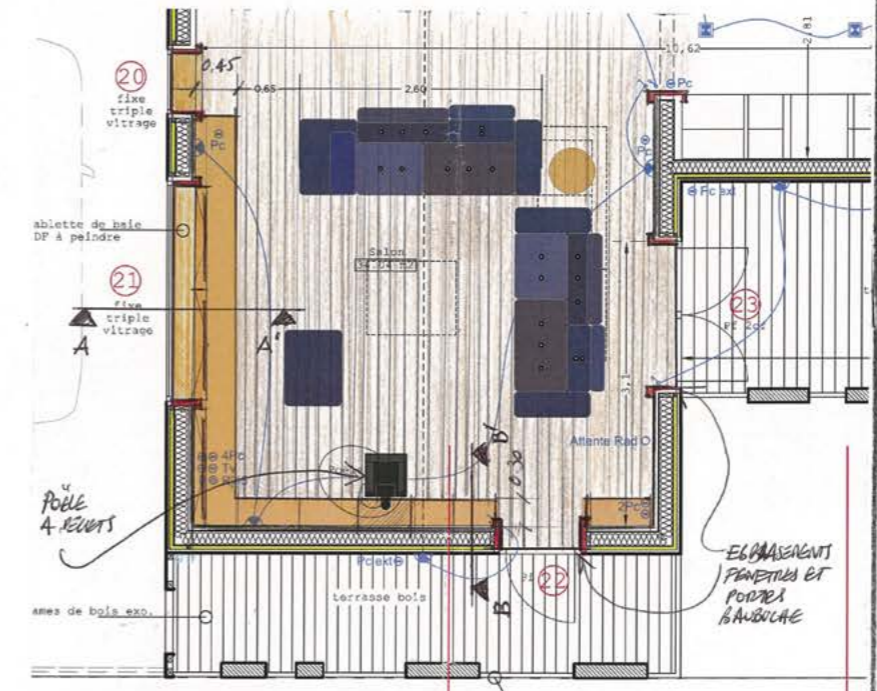
10, 13 et RAMPANTS : BA 13 à peindre
16 : PARQUET BAUVUQUE EN PARÈMENT VERTICAL FINITION 400 lames 152



(T)

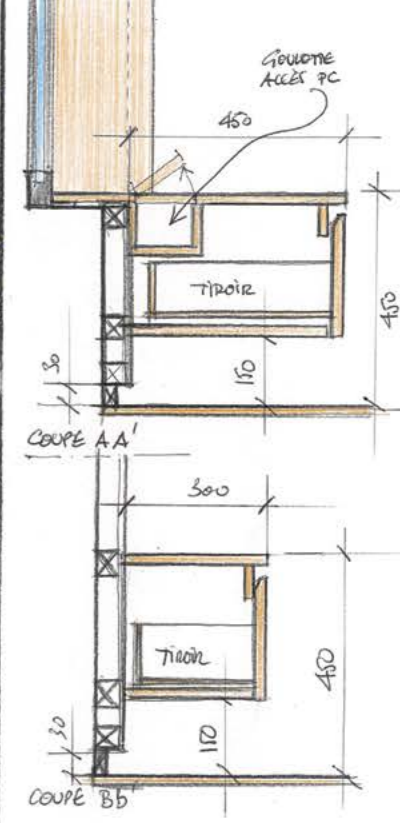
1^{er} ETAGE OUEST
SALON

PRINCIPES CONSTRUCTIFS TRAVAIL TRAVAUX SALON - MOBILIER TV/SONO -



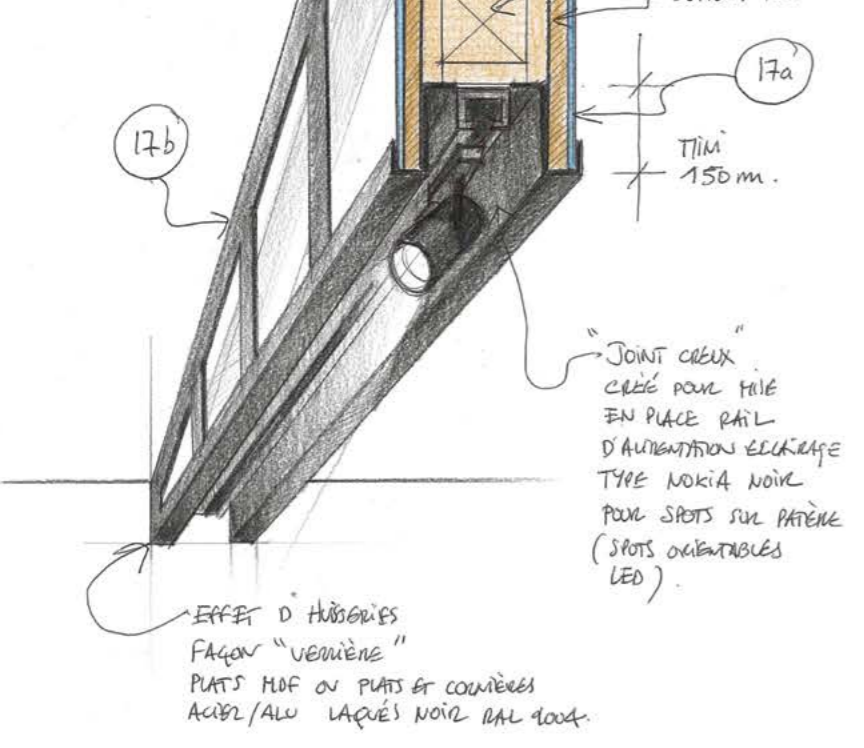
PLAN DE PRINCIPES SALON N°1.

50 ESPACEMENT BAUVUQUE FANETTE



1^{er} ETAGE OUEST EST
SALON

HABILLAGE PORTES "TRIANGLE"

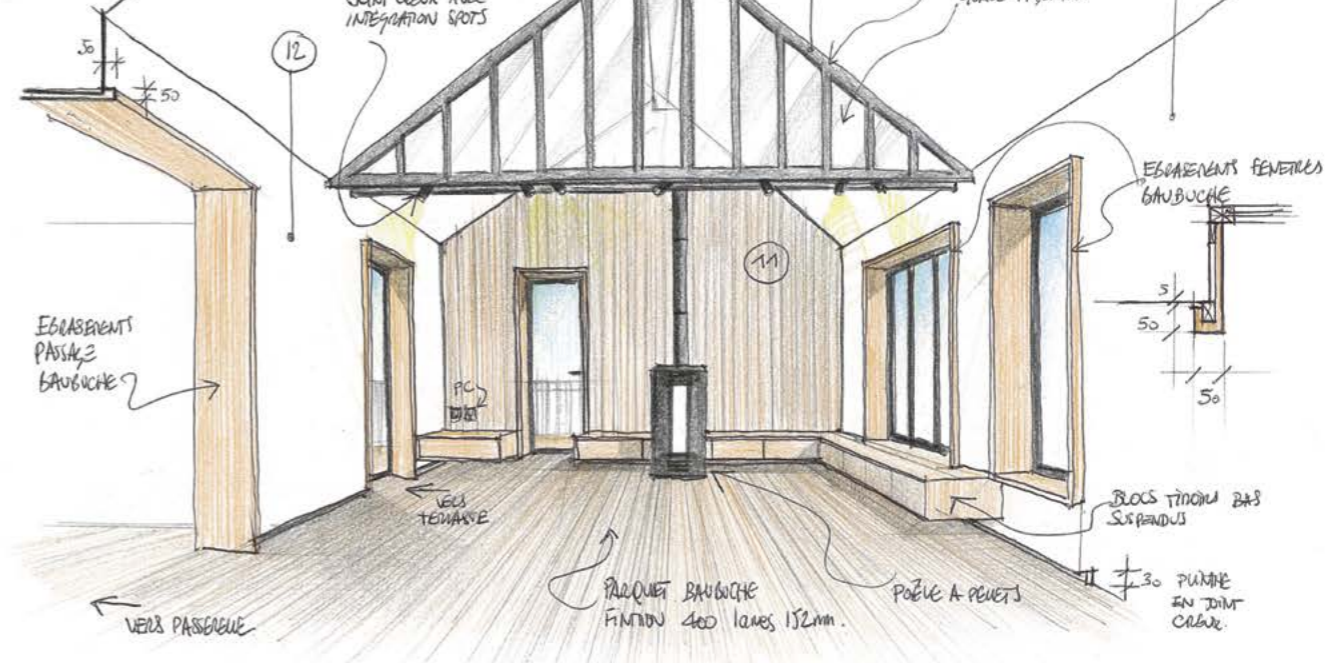


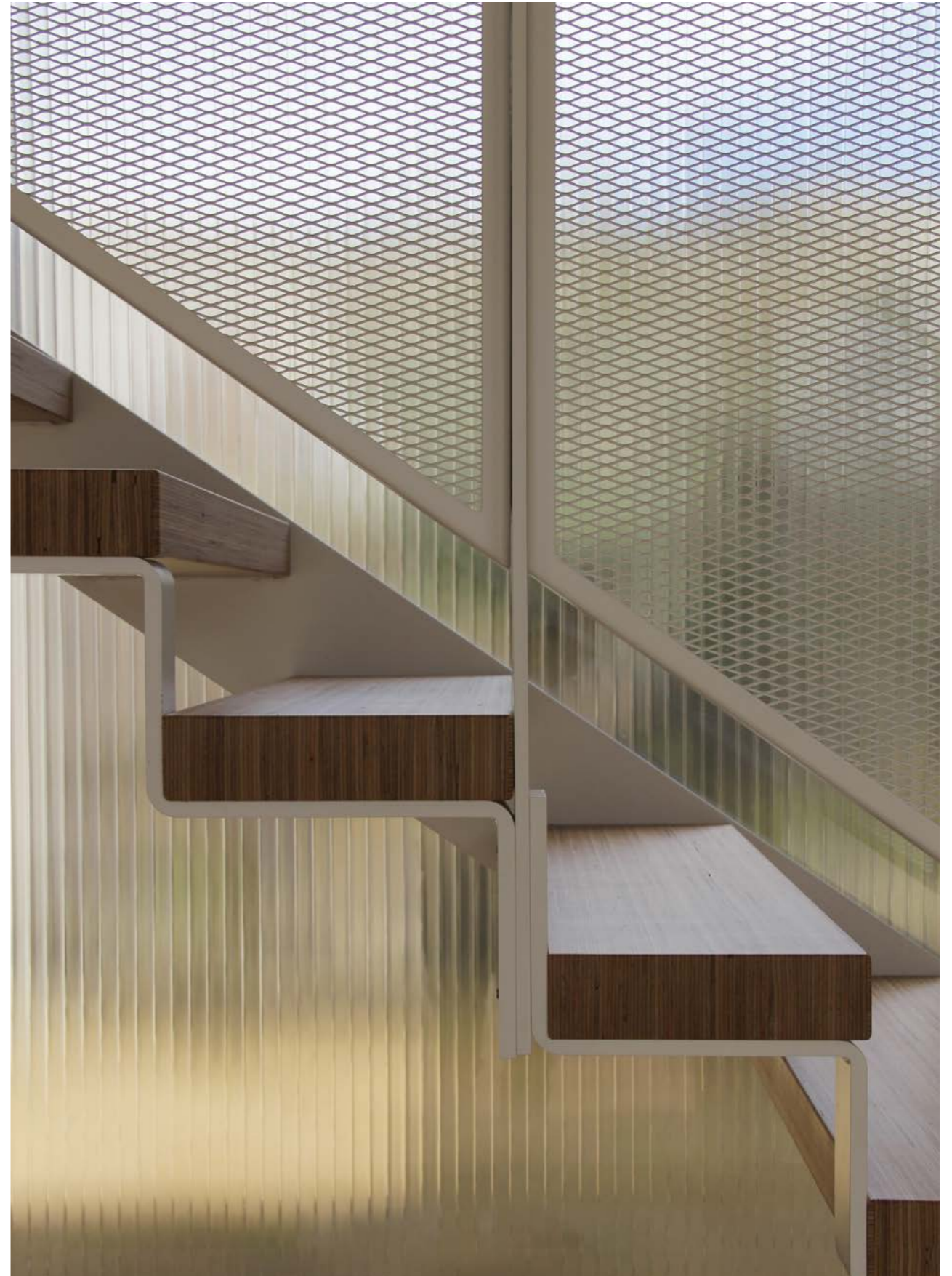
(S)

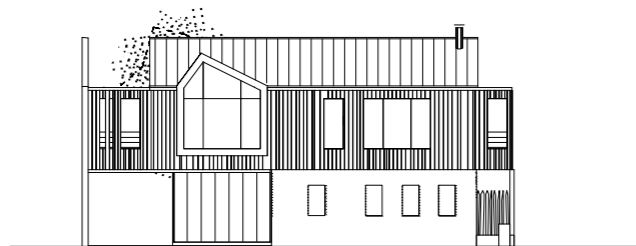
1^{er} ETAGE OUEST
SALON

12, 10 et RAMPANTS : BA 13 à peindre

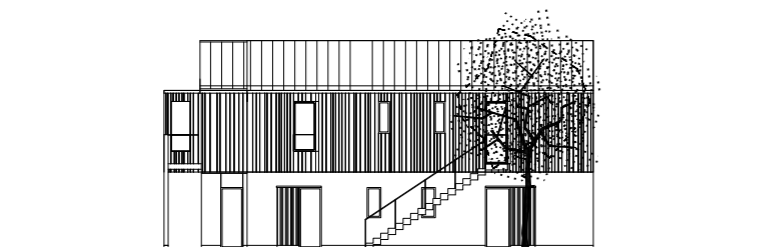
11 : PARQUET BAUVUQUE EN PARÈMENT VERTICAL FINITION 400 lames 152



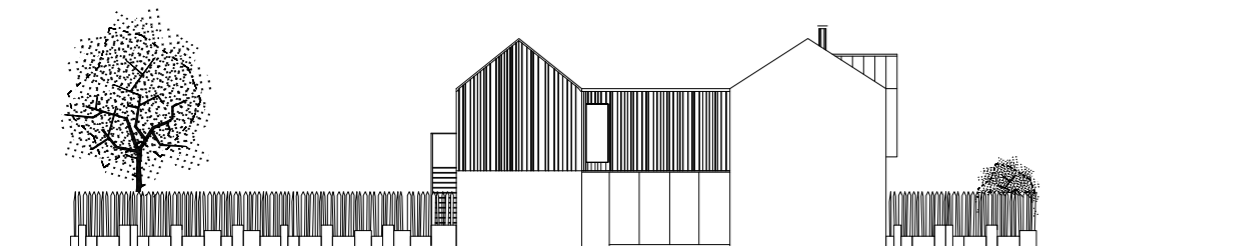




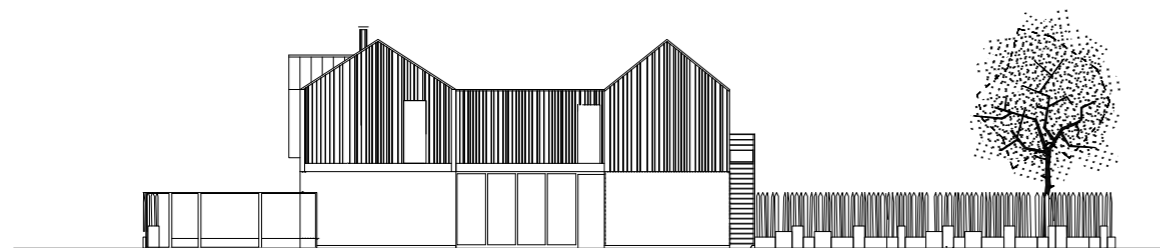
Élévation Ouest



Élévation Est

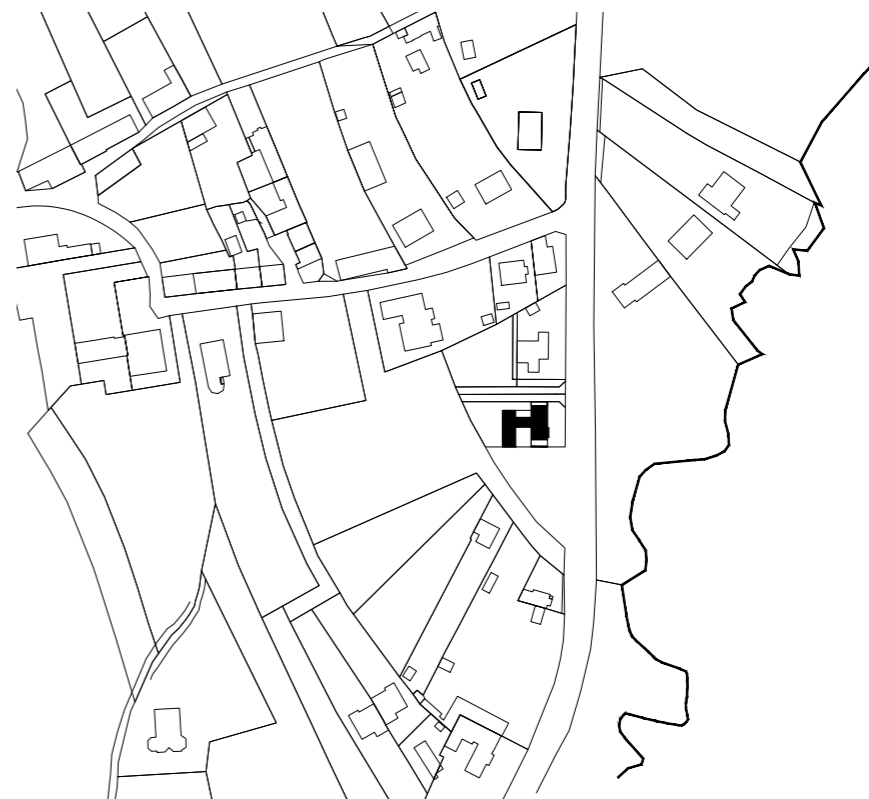


Élévation Nord

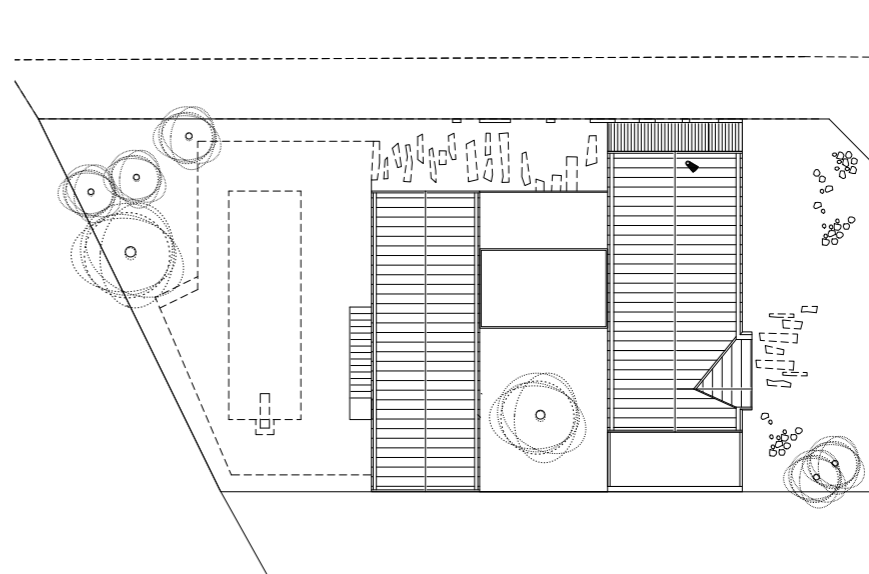


Élévation Sud

0 5



Plan de situation 20m



5m

